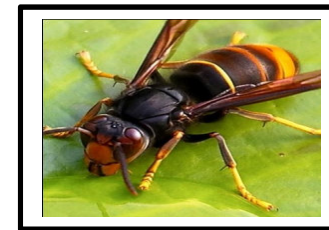








Le cycle du frelon asiatique



janvier	Février	Mars	Avril	Mai	Juin	Juillet	Aout	Septembre	Octobre	Novembre	Décembre
			Phase 1								
				Phase 2							
						Phase 3					
									Phase 4		

Phase 1	<p><u>Piégeage des reines</u> Apparition des fondatrices. Elles sont à la recherche de nourriture sucrée et d'un endroit pour construire leur nid primaire.</p>	<p><u>Lutte</u> Placer les pièges dans des endroits attractifs (arbres en fleurs, compost, ...). Le piégeage à proximité d'anciens nids est efficace. Appâts sucrés : 1/3 bière (brune)+1/3 sirop sucré (grenadine, fraise, ..)+1/3 vin blanc (répulsif abeilles), sangria, nectar de banane, cidre,</p>	 <p>Piège sélectif</p> <p>Tout creux en bois de 200 x 200 mm</p> <p>Ré de fer de suspension au-dessus de la tige</p> <p>la taille de l'écrou se permet pour le contrôle du diamètre dans le piège</p> <p>Chambre de capture</p> <p>5,5 mm</p> <p>Stic de sortie pour les autres espèces</p> <p>Grille de protection</p> <p>Appât</p> <p>Schéma du piège (conception J. Blot, ADAAG)</p>
Phase 2	<p><u>Recherche des nids primaires</u></p>	<p><u>Lutte</u> Sa taille n'excède pas le diamètre d'une orange. Inspection des lieux favorables : sous un toit, abri de jardin, coin d'une fenêtre, pergola,</p> <p>Détruire le nid le soir pour être sûr que la reine s'y trouve.</p>	
Phase 3	<p><u>Recherche des nids secondaires</u> La reine ne sort plus du nouveau nid pour pondre. Les ouvrières bâtissent le nid secondaire et nourrissent les larves.</p>	<p><u>Lutte</u> Si la présence de frelons est fréquente, le nid se situe très souvent dans un rayon de 500 mètres. Le nid peut être dans un arbre, une haie, une remise, sous un toit,.....</p> <p>Un appât à base de calmar permet de voir facilement la direction prise par les frelons pour localiser le nid.</p> <p>Contactez la mairie ou un professionnel.</p>	
Phase 4	<p><u>Piégeage des futures reines reproductrices</u> (1 nid = 400 à 600 nouvelles reines)</p>	<p><u>Lutte</u> Les appâts sucrés redeviennent attractifs (voir « Phase 1 ») ou déchets de poisson, On peut les piéger sur certaines plantes (Fastia (Aralia du japon), Mahonia, bananier)</p>	<p>FRELON ASIATIQUE</p>  <p>OUVRIERE</p> <p>REINE</p>